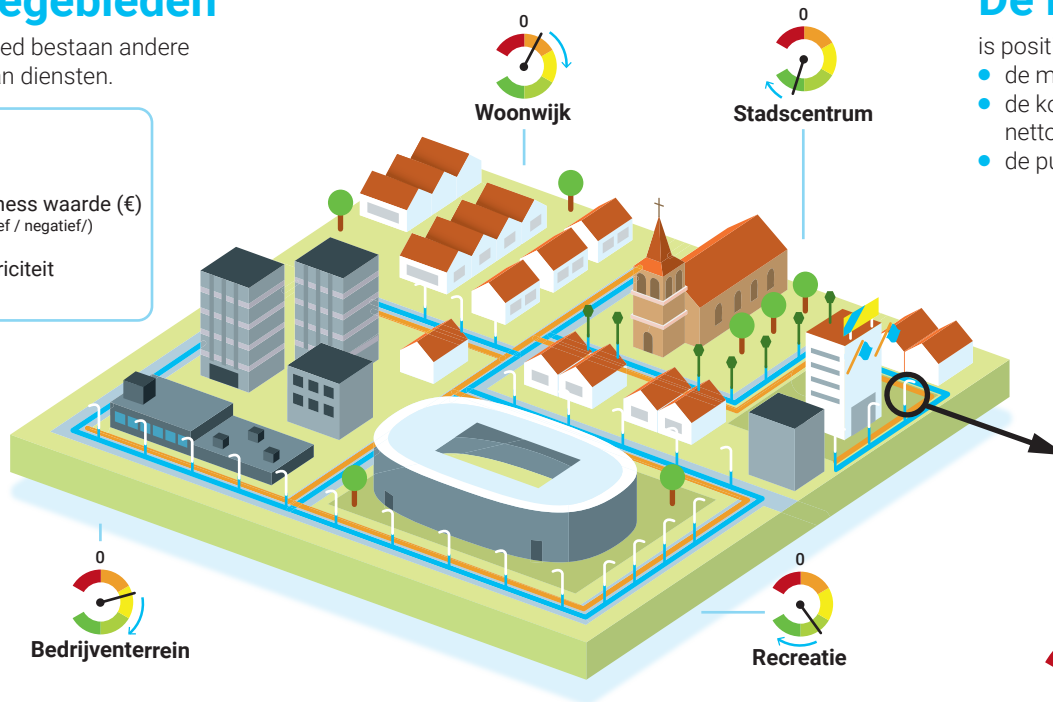
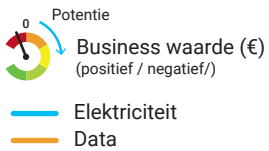


Smart Public Nodes De smart city business case bewezen

Functiegebieden

Per type gebied bestaan andere behoeften aan diensten.

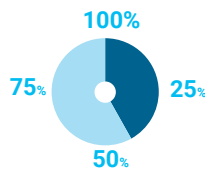
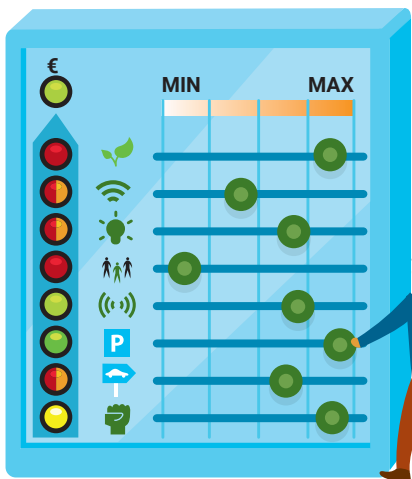
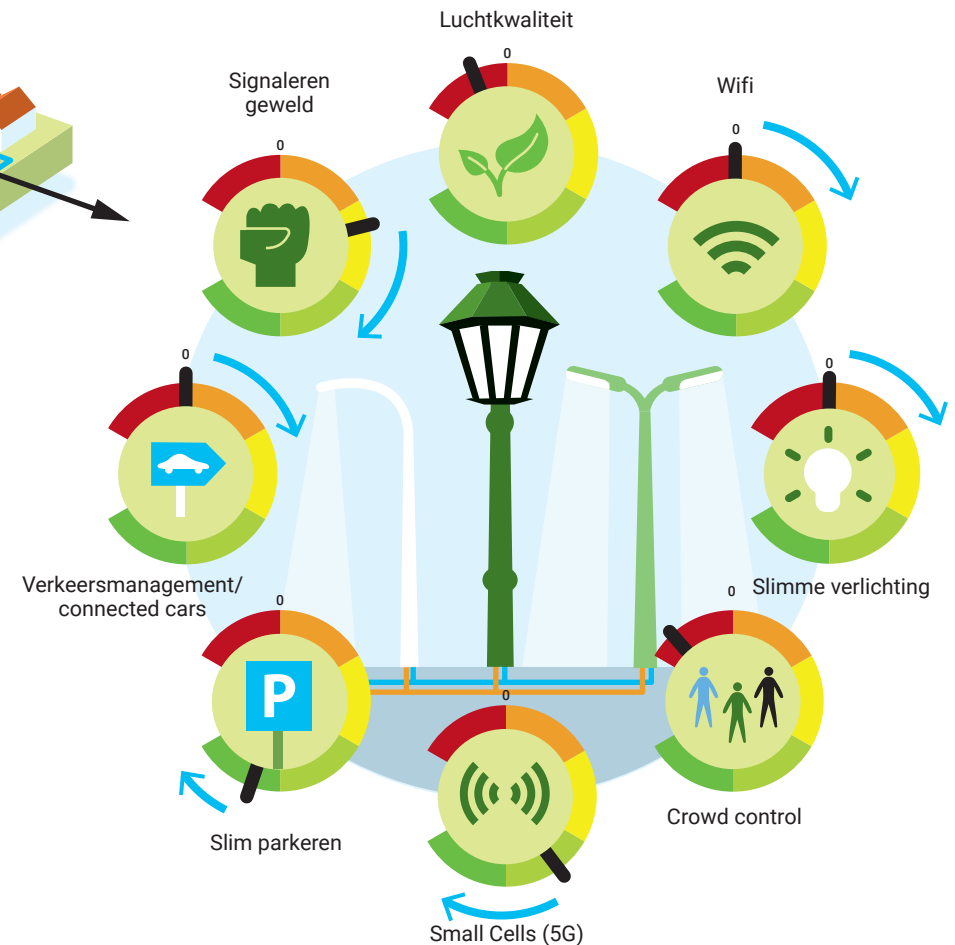
Legenda



De businesscase voor 'Smart Public Nodes'

is positief gedurende de levensduur van de infrastructuur, mits:

- de mix van diensten op basis van behoefte en functiegebied wordt geregeld
- de kosten worden verdeeld over de verschillende functionaliteiten om een netto positief rendement te krijgen
- de publieke en private sector nauw samenwerken



PPS

De gekozen mate waarin publieke en private partijen participeren.

De ideale mix

Op basis van behoefte en functiegebied kunnen gemeenten zelf de ideale mix van functionaliteiten samenstellen. Afhankelijk van de gekozen mix zal het rendement hoger/lager zijn.